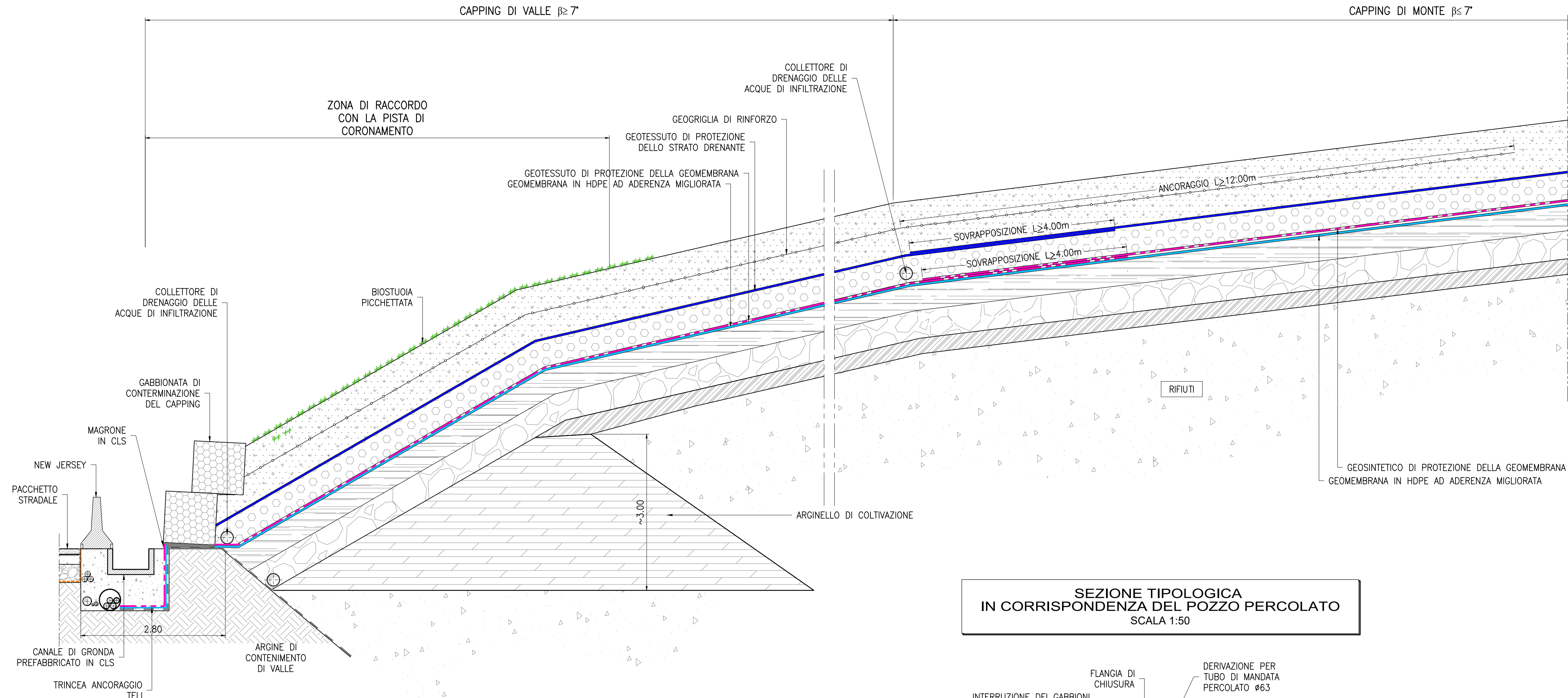
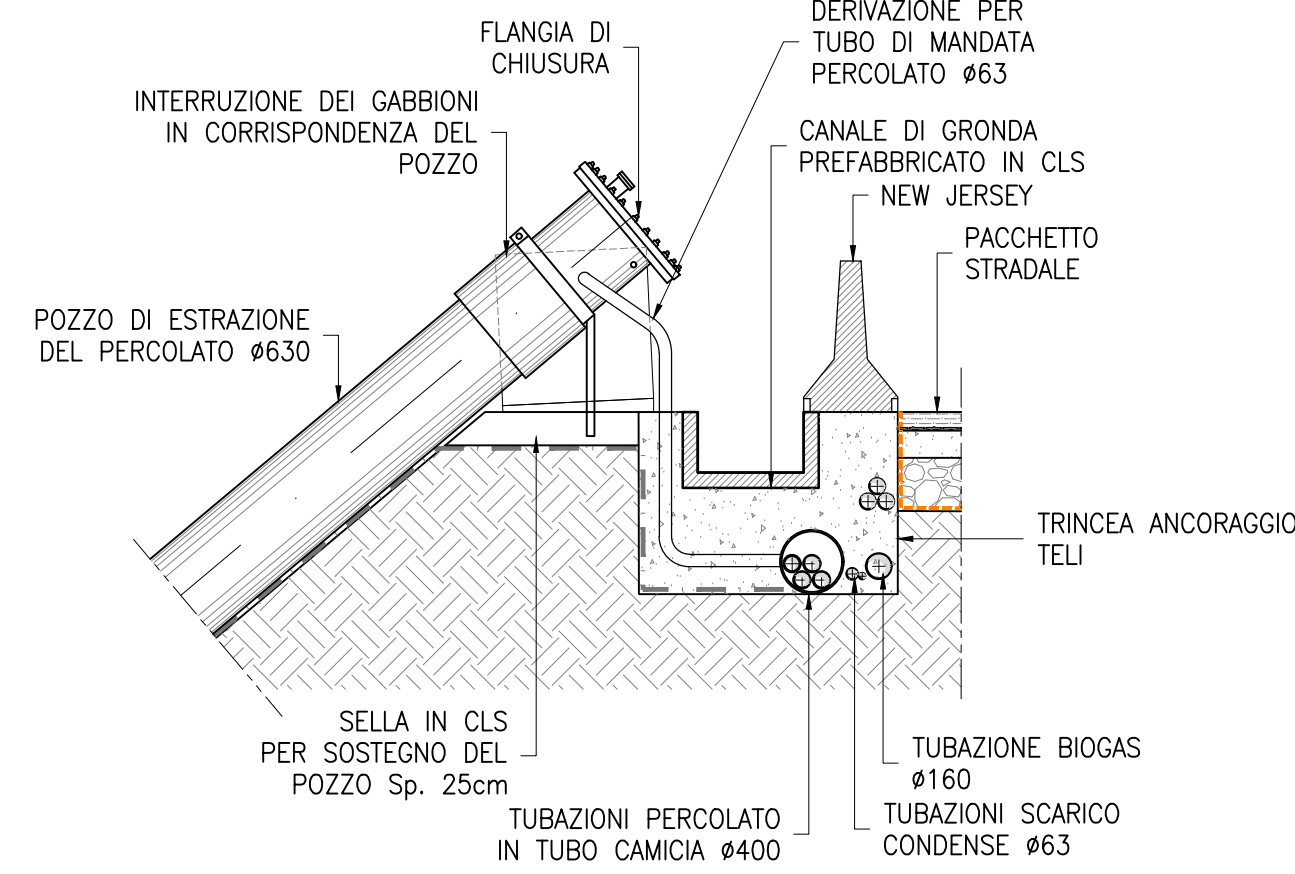


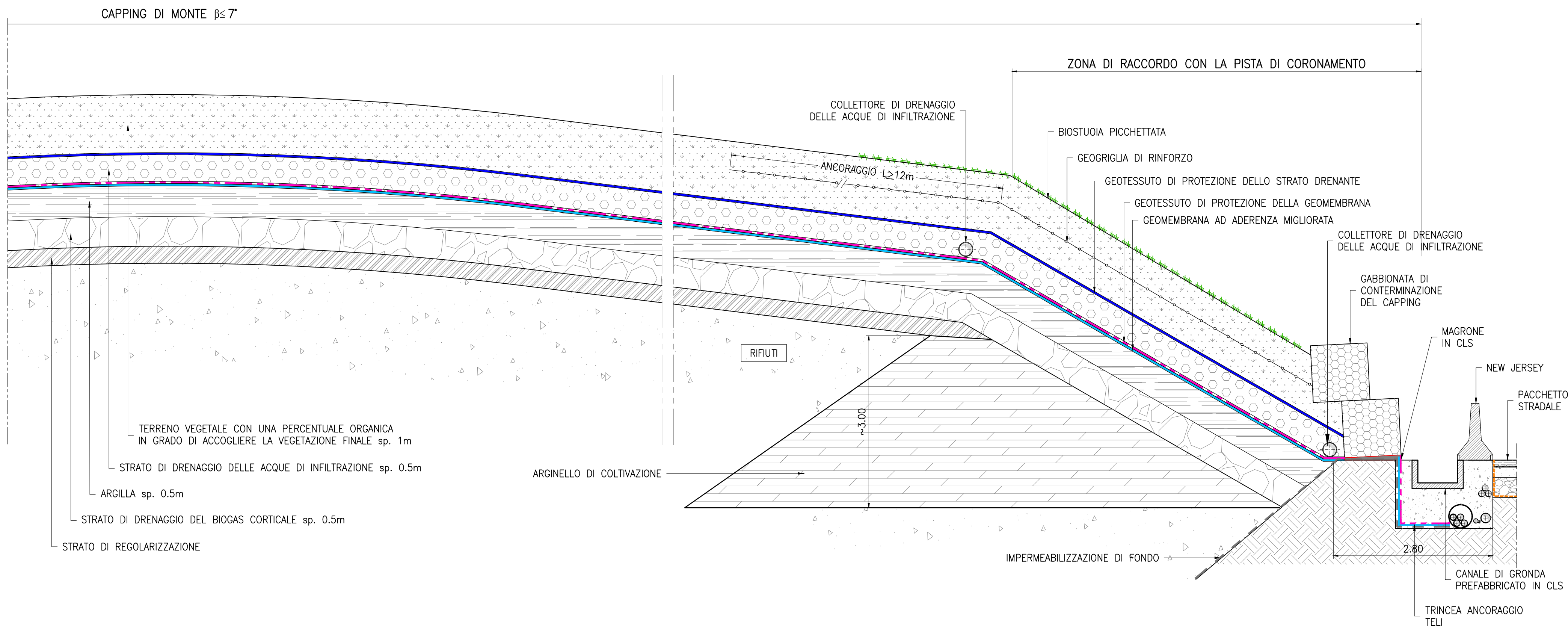
SEZIONE TIPOLOGICA DELLA COPERTURA FINALE  
NELLA ZONA DI VALLE  
SCALA 1:50



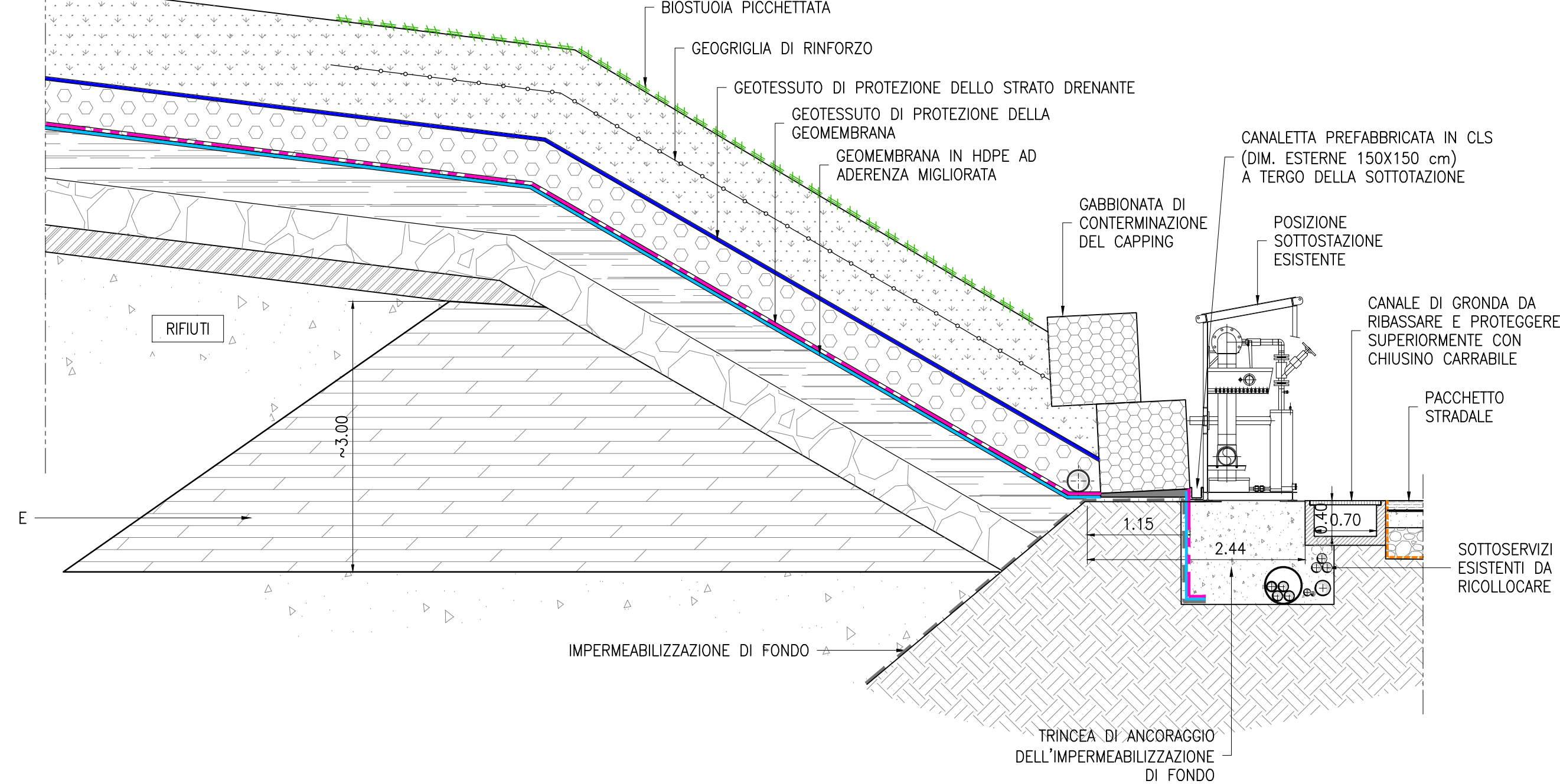
SEZIONE TIPOLOGICA  
IN CORRISPONDENZA DEL POZZO PERCOLATO  
SCALA 1:50



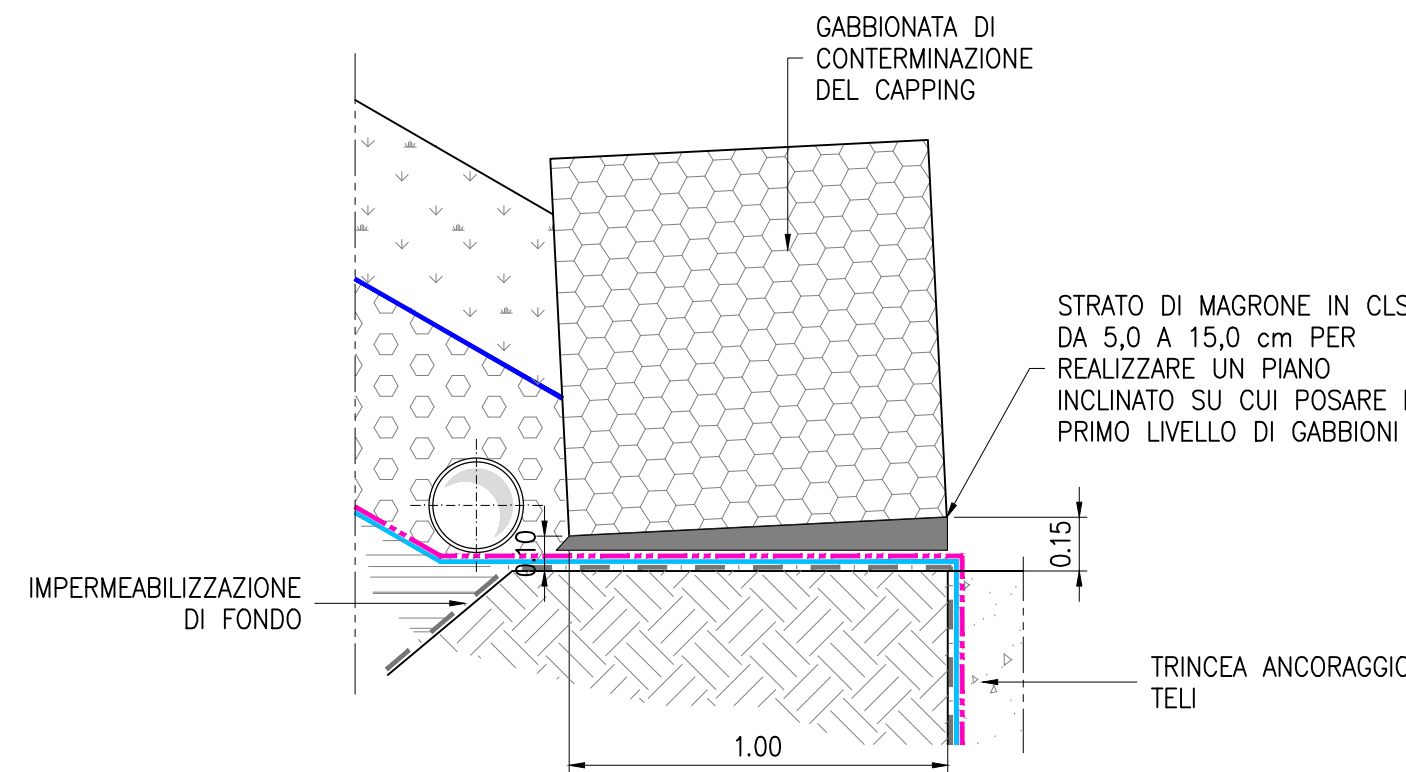
SEZIONE TIPOLOGICA DELLA COPERTURA FINALE  
NELLA ZONA DI MONTE  
SCALA 1:50



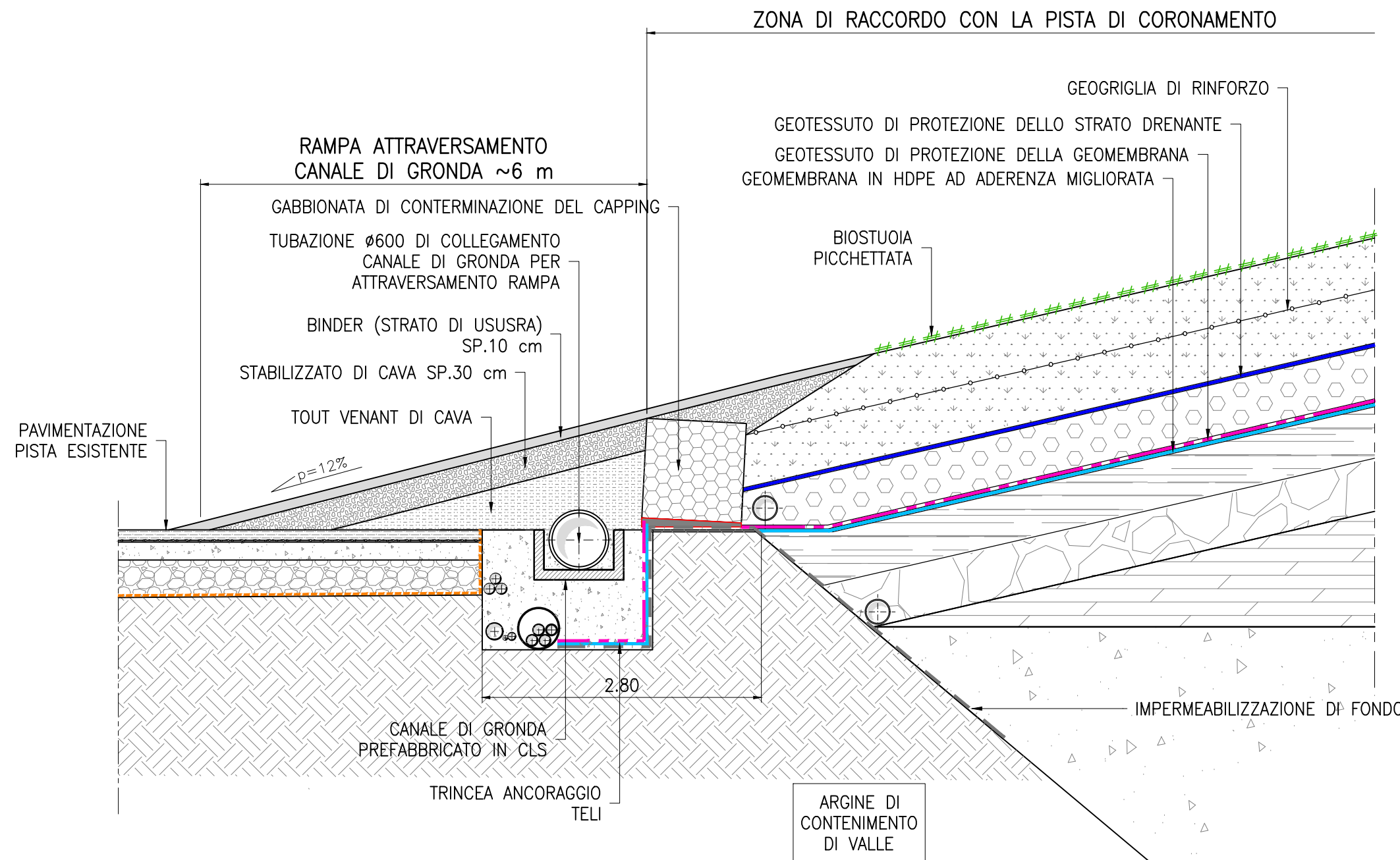
SEZIONE TIPOLOGICA DELLA COPERTURA FINALE  
IN CORRISPONDENZA DELLE STAZIONI BIOGAS  
SCALA 1:50



DETTAGLIO POSA GABBIONI  
SCALA 1:20

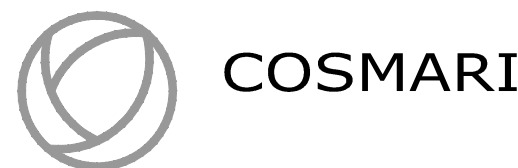


SEZIONE TIPOLOGICA DELLA COPERTURA FINALE  
IN CORRISPONDENZA DELLE RAMPE  
SCALA 1:50



STUDIO GEOTECNICO ITALIANO S.r.l.

Dott. Ing. Paolo Leopoldo Beer, Dott. Piergiacomo Beer, Dott. Luciano Taddei, Dott. Ing. Iliaria Tonelli



COMUNE DI CINGOLI (MC)  
LOCALITÀ FOSSO MABIGLIA

IMPIANTO DI DISCARICA  
PER RIFIUTI NON PERICOLOSI  
DI FOSSO MABIGLIA

## PROGETTO ESECUTIVO DELLA COPERTURA I STRALCIO

Studio Geotecnica Italiana S.r.l. - Dott. Ing. V. Pastore (direttore tecnico)

Dott. Ing. Paolo Leopoldo Beer, Dott. Piergiacomo Beer, Dott. Luciano Taddei, Dott. Ing. Iliaria Tonelli

Dott. Piergiacomo Beer

Dott. Luciano Taddei

Dott. Ing. Iliaria Tonelli

CONTRATTO N. - Contract Nr.

1 EMISSIONE

DESCRIZIONE

G.F. P.P. V.P. 21.11.2018

STUDIO GEOTECNICO ITALIANO

CONTRATTO N. - Contract Nr.

07857-139D04E01

TITOLO - Title

## SISTEMA COPERTURA: SEZIONI TIPOLOGICHE E PARTICOLARI

ARCHIVIO INTERNO

X:\m7857\Protocol\Out

C' VIETATA LA RIPRODUZIONE DI QUESTO DOCUMENTO SENZA PRESENTARE AUTORIZZAZIONE SCRITTA SGI-Reproduction of this document is forbidden without prior written permission by SGI